

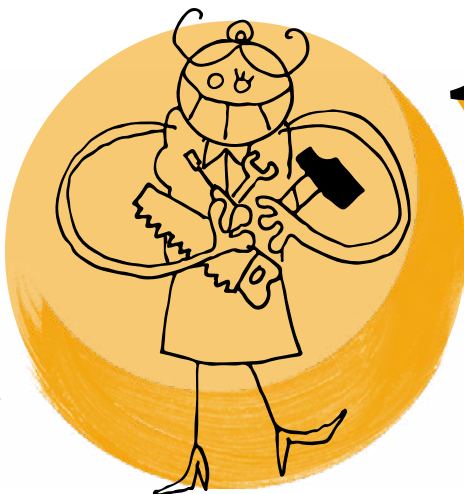
AROBASE - FORMATION CISP

Economie Sociale & Solidaire
FORMATIONS



AROBASE
source de talents

CISP



Le **CISP**
réalise un accompagnement
socioprofessionnel !

Le **CISP**
est un acteur de la
cohésion sociale !

COORDINATEUR.TRICE DE L'INTERVENTION SOCIALE ET PROFESSIONNELLE

Titre inscrit au RNCP niveau III

Être professionnel de la relation, expert de l'insertion socioprofessionnelle.

Accompagner des personnes en situation de vulnérabilité dans leurs parcours d'insertion sociale et professionnelle, telle est la mission des professionnels de l'insertion. L'extrême hétérogénéité des situations rencontrées et la diversité des solutions possibles conduisent ces professionnels à assumer des rôles très divers :

- Acteurs de la cohésion sociale, ils remplissent une mission d'intérêt général.
- Agents économiques, ils favorisent l'accès à la formation et à l'emploi des personnes accompagnées.
- animateurs locaux, ils conçoivent leur action dans la logique du développement local, en coordonnant leur intervention avec celle des autres partenaires du territoire.

L'enjeu actuel, dans une économie aux moyens réduits, est d'assurer aux personnes accompagnées une fluidité et une sécurité de leur parcours. Une meilleure coordination des acteurs sociaux et professionnels constitue le moyen privilégié d'atteindre cet objectif.

Le coordinateur.trice de l'intervention sociale et professionnelle a ainsi en charge :

- La coordination de son action avec celle des autres professionnels du territoire,
- L'accueil et l'accompagnement de personnes en insertion socioprofessionnelle,
- La conduite et l'animation de projets inscrits dans une logique de développement local.
- La médiation à l'entreprise.

Son champ d'intervention est très large et diversifié, au regard d'un public jeune ou adulte, valide ou en situation de handicap, de niveaux de formations variés, d'origines sociales et ethniques différentes. Compte tenu des dispositifs et des moyens à sa disposition, le coordinateur de l'intervention sociale et professionnelle agit dans des secteurs diversifiés : l'emploi, la formation, l'insertion par l'Activité Économique, l'action sociale et médico-sociale, l'aide humanitaire, etc ...

Ses employeurs peuvent être des structures publiques, semi-publiques, associatives ou privées.

www.arobase-formations.fr

Source de talents !

La formation comporte quatre objectifs correspondant aux compétences recherchées :

- Coordonner son intervention avec les professionnels de l'accompagnement social et professionnel à l'échelle d'un territoire.
- Accueillir, conseiller des personnes en insertion socio-professionnelle. Co-construire des parcours d'insertion en mobilisant les dispositifs et les partenariats.
- Conduire et animer un projet d'activités au sein de structure sur un territoire.
- Être un interlocuteur des entreprises pour accompagner dans l'emploi.

Le programme rénové de formation est organisé en fonction des parcours et des projets des futurs professionnels.

- Un cycle de généraliste de « coordinateur(trice) de l'intervention sociale et professionnelle » pour les personnes souhaitant acquérir les compétences globales du métier
- Des cycles spécialisés pour les candidats souhaitant acquérir des compétences plus spécifiques.

Exemple :
Coordinateur(trice) de Parcours Aide et Soins

PÉDAGOGIE



SAVOIR

Outils & Techniques

FAIRE

Jeux & Mises en situation

ENSEMBLE

Travaux en groupe

ORGANISATION

Durée : 880 heures

688 heures en centre + 192 heures de stage

- En continu 6 mois à temps plein
- En apprentissage : 568 heures en centre
- En discontinu : 490 h en centre

Cette formule compatible avec l'exercice d'une activité professionnelle est organisée par sessions mensuelles, réparties sur 12 mois.

Lieux : Grenoble (38), Villeurbanne (69), Valence (26)

Dates : calendrier à consulter sur le site web www.arobase-formations.fr

Places ouvertes : de 12 à 30 personnes

BLOC A

A

POLITIQUES PUBLIQUES ET TERRITOIRE

Politiques publiques et institutions

- Rôle et compétences des institutions publiques
- Politiques publiques nationales et européennes
- Logiques de territoire et cohésion sociale

Analyse des besoins sociaux

- Méthodologie de recherche
- Etude de diagnostic de territoire
- Analyse des enjeux
- Démarche réflexive, techniques de présentation

Sociologie des publics

- Regards croisés sur la vulnérabilité, l'insertion sociale, l'insertion professionnelle, l'exclusion, le chômage, la pauvreté

Politiques sociales, dispositifs publics

- Emploi et formation
- Action Sociale et Médico-Sociale
- Handicap et emploi

Pratiques et acteurs de la cohésion sociale

- Les structures d'insertion par l'Activité Economique
- Les acteurs des politiques publiques de l'emploi

“

A mon sens, la valeur ajoutée de ce programme est que les intervenants sont avant tout des professionnels de terrain : leur retour d'expériences permet d'illustrer de façon concrète la formation et nous donne la réalité du quotidien

Marie, coordinatrice de l'intervention sociale et professionnelle

”

BLOC B

B

ACCOMPAGNEMENT DU PUBLIC, COORDINATION DE PARCOURS

Écoute Active

- La conduite d'entretien d'aide, la reformulation
- Écouter, observer, être centré sur la personne

Gestion des situations difficiles

- Les personnalités difficiles : agressivité, violence
- Se connaître face au stress
- Gestion des conflits / intermédiation sociale

Identité professionnelle

- Référentiel métier, portrait-robot
- Posture professionnelle
- Déontologie et éthique professionnelle

Les écrits professionnels

- Des écrits adaptés, en cohérence avec l'éthique
- Des écrits efficaces en cohérence avec leurs objectifs

Éléments de psychologie

- Principaux concepts et théories
- Construction de la personne
- Immigration, communication interculturelle

Animation des groupes

- Animation, cohésion de groupe
- Savoir travailler en équipe

Coordination des parcours

- Mobilisation des dispositifs et des partenariats
- La coordination des acteurs
- Contexte d'intervention et stratégies des acteurs

BLOC C

C

CONDUITE DE PROJET SOCIAL OU D'INSERTION

Méthodologie de projet

- Analyse des besoins sociaux, recueil des données, anticipation
- Structuration et construction d'une offre et suivi

Réseaux et partenariat

- Enjeux et stratégies des réseaux et des partenaires
- Techniques de négociation
- Plan d'actions, suivis et tableaux de bord

Conception et élaboration de formation

- Contexte, le recueil et l'analyse des besoins de formation
- Déclinaison des objectifs et leurs modalités d'évaluation
- Méthodes pédagogiques, séquences pédagogiques
- Conception des supports et outils pédagogique

Efficacité professionnelle

- Réalisation d'un projet d'intervention sociale professionnelle
- Méthodologie et rédaction d'un mémoire professionnel

BLOC D

D

ACCOMPAGNEMENT VERS ET DANS L'EMPLOI

Économie d'entreprise

- Fonctionnement d'une unité de production
- Gestion budgétaire
- Tissu économique et bassin d'emploi

Connaissance de l'entreprise

- Droit du travail
- Gestion des Ressources Humaines
- Égalité professionnelle

Analyse Pratique en Situation de Travail (ASPT)

- Outil d'analyse d'un poste de travail
- Étude du travail réel en lien avec le travail prescrit

Accompagnement vers et dans l'emploi

- Processus de recrutement
- Intermédiation à l'emploi
- Être un interlocuteur de l'entreprise

Bilan, projet professionnel

- Bilan et construction du projet professionnel
- Techniques de Recherche d'Emploi

INFOS PRATIQUES

Pré-requis

- Être titulaire d'un **bac** ou d'une certification de **niveau IV** ou **dossier de validation** des acquis
- Justifier de **3 années** d'expérience - (sauf apprentis)
- Réussir les **épreuves** de recrutement

Validation

- **Évaluations continue**
- **Soutenance finale du mémoire de stage**
- **Titre inscrit au RNCP - niveau III**
code NSF 332t J.O. du 04/10/2016
- **Certification accessible par la VAE**

Coût

Les conditions de rémunération et de prise en charge des frais varient selon les dispositifs et les situations des candidats.

Nous consulter pour un devis.

Formation éligible au CPF

Perspectives

Les emplois exercés

- Chargé d'insertion professionnelle
- Formateur, coordinateur pédagogique
- Chargé de mission, de développement
- Chargé de mission dans l'ESS
- Référent éducatif

Les secteurs qui recrutent

- Action sociale et médico-sociale
- Insertion par l'Activité Économique
- Emploi et formation
- Logement social, hébergement d'urgence
- Aide humanitaire
- Agence d'emploi



Comment s'inscrire ?

- 1 - Vérifiez vos **prérequis**
- 2 - Complétez le **formulaire** de préinscription sur notre **site web** à la page «**Candidatez !**»

www.arobase-formations.fr



Engagement qualité

Démarche d'amélioration continue - Certification qualité AFNOR NF SERVICE FORMATION



Enregistrement et validation Datadock

Nous contacter

AROBASE SIÈGE

Le Trident - Bâtiment D
34 Avenue de l'Europe
38100 Grenoble

TEL : +33 (0)4 76 46 10 85

FAX : 04 76 43 05 12

AROBASE RHÔNE

28 rue de la Baïsse
69100 Villeurbanne

TEL : +33 (0)4 78 28 82 56

MAIL : villeurbanne@arobase-formations.fr

AROBASE DRÔME-ARDECHE

114 Rue de la Forêt
26000 Valence

TEL : +33 (0)4 76 46 10 85

AROBASE PACA

3 quai Emile Grenier
83200 Toulon

TEL : +33 (0)4 76 46 10 85

MAIL : info@arobase-formations.fr

