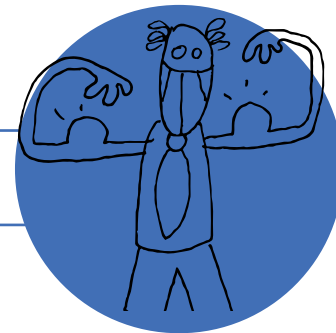


## ENTREPRENEUR SOCIAL



### RESPONSABLE D'ENTREPRISE D'ECONOMIE SOCIALE ET SOLIDAIRE

Titre inscrit au RNCP niveau II

#### CONTEXTE

Depuis plus de trente ans, AROBASE forme à la gestion et à la direction des entreprises de l'Économie Sociale et Solidaire, des femmes et des hommes, conscients des enjeux économiques et sociaux actuels, souhaitant s'investir pleinement dans la valorisation du capital humain.

#### Qu'entend-on par entrepreneuriat social ?

Le programme de formation entend soutenir la démarche entrepreneuriale et intrapreneuriale selon quatre dimensions :

- Une finalité sociale : favoriser la cohésion du lien social, contribuer au développement d'un territoire,
- Un projet économique viable : répondre à des besoins, créer de la richesse et des emplois,
- Un modèle d'organisation : travailler en partenariat et en réseau, impliquer les parties prenantes,
- Une posture entrepreneuriale : s'engager, développer les organisations.

#### PERSPECTIVES

- Direction chargé de projet ou de développement d'activité dans le secteur... le secteur social, médico-social, l'insertion, la formation, l'emploi, le socio-culturel...
- Création d'activité dans le conseil,

#### GROUPE ARCHER PARTENAIRE



#### OBJECTIFS

- Gérer les relations humaines, manager une équipe projet
- Acquérir les outils de conduite de projet et de développement
- Maîtriser les outils de gestion opérationnelle
- Elaborer une stratégie de développement et un modèle cohérent d'organisation.

#### PRÉ-REQUIS

- Être titulaire d'un **bac+2** ou d'un titre professionnel de **niveau III** ou **dossier de validation** des acquis
- Justifier de **3 années** d'expérience
- Réussir les **épreuves** de recrutement
- Être en dynamique de création d'activité ou de conduite de mission.

#### PÉDAGOGIE



**SAVOIR**

**FAIRE**

**ENSEMBLE**

Outils & Techniques Jeux & Mises en situation Travaux de groupe

Alternance entre des apports théoriques, et mise en pratique des techniques apprises en formation.

#### VALIDATION

- **Évaluation continue**
- Rédaction et soutenance d'un **mémoire**
- **Titre inscrit au RNCP - niveau II**  
code NSF 332p J.O. du 05/08/2017
- **Certification accessible par la VAE**

## Organisation

**Durée** : 700 heures + 240 heures consacrées au montage du projet ou de la mission.

Notre méthode : un parcours sécurisé et solidaire, un dispositif «clé en main»

- Une formation qualifiante de 28 semaines
- Un accompagnement à l'élaboration et la mise en place de l'activité
- La mise en relation avec les partenaires clés

**Lieux** : Valence (26), Grenoble (38), Villeurbanne (69), Fort de France (97)

**Dates** : Les prochaines dates sont disponibles sur : [www.arobase-formations.fr](http://www.arobase-formations.fr)

**Nombres de places ouvertes** : entre 8 et 30 personnes

## Coût

Cette formation est éligible aux dispositifs de financement de la formation professionnelle continue. Formation éligible au CPF.

**Nous contacter pour un devis.**

## Engagement qualité

Démarche d'amélioration continue - Certification qualité AFNOR NF SERVICE FORMATION

Enregistrement et validation  
Datadock



## Comment s'inscrire ?

- 1 - Vérifiez vos **prérequis**
- 2 - Complétez le **formulaire** de préinscription sur notre **site web** à la page «**Candidatez !**»

[www.arobase-formations.fr](http://www.arobase-formations.fr)



## Nous contacter

### AROBASE SIÈGE

34 avenue de l'Europe  
38100 Grenoble

TEL : 04 76 46 10 85

FAX : 04 76 43 05 12

MAIL : [info@arobase-formations.fr](mailto:info@arobase-formations.fr)

### AROBASE DRÔME-ARDECHE

114 Rue de la Forêt  
26000 Valence

TEL : 04 76 46 10 85

### AROBASE RHÔNE

28 rue de la Baïsse  
69100 Villeurbanne

TEL : 04 78 28 82 56

MAIL : [villeurbanne@arobase-formations.fr](mailto:villeurbanne@arobase-formations.fr)

### AROBASE CARAIBE

11 avenue Frantz Fanon  
97200 Martinique

TEL : +33 (0)6 96 89 46 91

MAIL : [caraiibe@arobase-formations.fr](mailto:caraiibe@arobase-formations.fr)

## PÔLE I

### RELATIONS HUMAINES, MANAGEMENT D'ÉQUIPE

- Être entrepreneur social
- Positionnement professionnel
- Animation des groupes
- Identité du cadre, identité entrepreneuriale
- Management et pilotage d'une équipe projet
- Relations interpersonnelles, communication

## PÔLE II

### CONDUITE DE PROJET

- Outils d'efficacité professionnelle
- Économie sociale et solidaire
- Institutions publiques et européennes
- Statuts juridiques pour entreprendre
- Analyse des besoins, étude de marché
- Conduite de projet
- Structuration de l'offre
- Marketing digital, communication
- Négociation partenariale et commerciale

## PÔLE III

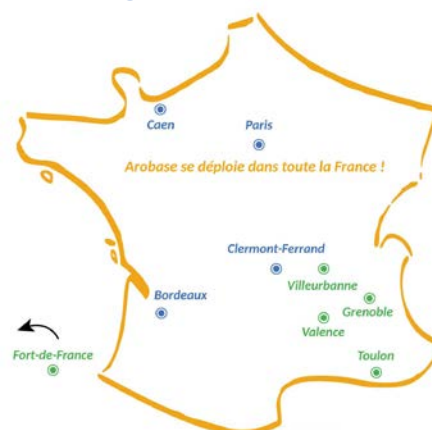
### GESTION OPERATIONNELLE

- Analyse comptable et financière
- Pilotage de la performance et systèmes d'information
- Obligations juridiques et fiscales
- Financement solidaire et mécénat
- Simulation de gestion

## PÔLE IV

### MANAGEMENT STRATEGIQUE

- Méthodologie de recherche
- Politiques publiques
- Analyse de l'environnement socio-économique
- Gestion des ressources humaines
- Droit du travail
- Management des organisations
- Stratégie d'entreprise, innovation



pôle emploi

