

# AROBASE - FORMATION REESS

Economie Sociale & Solidaire  
FORMATIONS

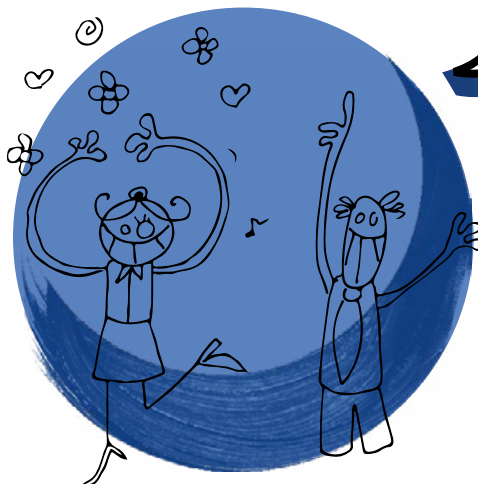


**AROBASE**  
source de talents

## REESS

Former  
des responsables  
éthiques !

Professionaliser  
les acteurs de l'Economie  
Sociale et Solidaire !



## RESPONSABLE D'ENTREPRISE D'ECONOMIE SOCIALE ET SOLIDAIRE

Titre inscrit au RNCP niveau II

*Liberté Egalité Solidarité*

Des associations, des coopératives et des mutuelles issues des luttes populaires fondent, dès le XIX<sup>e</sup> siècle, leurs principes d'action autour des notions de solidarité, vie démocratique, non lucrativité. La loi de l'Economie Sociale et Solidaire consacre en 2014 cette nouvelle économie comme une alternative performante en vue de :

- Concourir dans un but autre que le partage des bénéfices à la création de richesses sociales, culturelles ou économiques.
- Approfondir la vie démocratique et le dialogue civique et social en vue d'une participation accrue, libre et active des femmes et des hommes vivant dans notre pays (charte pour le 100<sup>e</sup> anniversaire de la Loi de 1901).

Consacrées à la promotion sociale des salariés et à la reconversion des demandeurs d'emploi, les actions proposées par AROBASE depuis 1983 renforcent la professionnalisation des acteurs de l'Économie Sociale et Solidaire.

À partir de démarches pragmatiques, en respectant les valeurs fondamentales, la formation des cadres et responsables de l'Economie Sociale et Solidaire contribue à l'essor de l'entrepreneuriat social.

Elle favorise la rencontre de secteurs d'activités hétérogènes autour des notions de démocratie, de citoyenneté, de cohésion sociale et d'utilité sociale.

[www.arobase-formations.fr](http://www.arobase-formations.fr)

Source de talents !

Les Organisations de l'Economie Sociale et Solidaire ont besoin d'outils de gestion adaptés à leurs vocations et à leurs projets.

Nécessitant d'être gérées comme de véritables entreprises, elles présentent en effet des structures plus complexes.

- La finalité n'y sera pas seulement financière, mais avant tout sociale
- Elles inscrivent leurs actions dans le cadre de politiques publiques territorialisées
- Elles gèrent des réseaux d'acteurs multiples ( bénévoles, usagers, clients, partenaires, salariés, financeurs... ).

**Quatre objectifs de formation sont définis :**

- Gérer les relations humaines, manager les équipes
- Elaborer et conduire un projet d'activité ou de service à caractère social et solidaire
- Maîtriser les outils de gestion opérationnelle
- Élaborer les stratégies intégrant le contexte socio-économique des Organisations.

## PÉDAGOGIE



### SAVOIR

Outils & Techniques



### FAIRE

Jeux & Mises en situation



### ENSEMBLE

Travaux en groupe

## PÔLE I

### RELATIONS HUMAINES ET MANAGEMENT D'ÉQUIPE

#### Être cadre dans l'Economie Sociale

- La fonction de cadre dans l'ESS
- L'évolution des métiers

#### Du bilan au projet professionnel

- La dynamisation du projet professionnel
- Compétences individuelles et collectives

#### Animation des groupes

- L'intégration, la cohésion d'une équipe
- La régulation des groupes

#### Identité professionnelle

- La posture du manager
- Les styles de management

#### Management des équipes

- La motivation, les causes de l'usure professionnelle
- Accompagnement et développement d'une équipe

#### Relations interpersonnelles, communication

- Bases de la communication
- Gestion des situations difficiles

## PÔLE II

### CONDUITE DE PROJET

#### Institutions publiques et européennes

- La réforme de l'Etat, décentralisation, déconcentration, politiques territoriales

#### Economie Sociale et Solidaire

- Panorama et spécificités de l'Economie Sociale et Solidaire
- Statuts juridiques pour entreprendre

#### Outils d'efficacité professionnelle

- L'écriture professionnelle
- La communication orale

#### Analyse des besoins sociaux

- Analyse des données d'un territoire et des besoins sociaux
- La stratégie marketing

#### Conduite et évaluation de projet

- La négociation partenariale
- L'utilité sociale du projet
- Structuration de l'offre

## PÔLE III



### GESTION OPERATIONNELLE

#### Analyse comptable et financière

- Le bilan, le compte de résultat
- L'analyse des coûts, outil de décision

#### Analyse financière approfondissement

- Budget et plan de trésorerie
- Soldes intermédiaires de gestion

#### Obligations juridiques et fiscales

- Déclarations sociales et fiscales
- La responsabilité du dirigeant

#### Système d'information et pilotage de la performance

- Tableaux de bords opérationnels
- Indicateurs et mesures d'impact social

#### Simulation de gestion (jeu de stratégie)

- Prise de décision en situation d'incertitude
- Pilotage et gestion stratégique

#### Gestion et évaluations des ESMS

- Les principes de la procédure budgétaire, la contractualisation (CPOM)
- Évaluation interne et externe, qualité

#### Financement solidaire et mécénat

- Projets solidaires et mécénat
- Outils de communication ciblés

## PÔLE IV



### MANAGEMENT STRATÉGIQUE

#### Politiques publiques

- Une logique orientée vers la performance
- L'insertion par l'activité économique
- L'action sociale et médico-sociale : impact de la loi 2002-2, droit des usagers, questions éthiques, fonctionnement des établissements

#### Méthodologie de recherche appliquée

- Élaboration d'un plan de recherche
- Analyse des sources d'informations

#### Analyse socio-économique

- Problématiques sociétales et humaines
- Innovations et perspectives d'évolution

#### Droit du travail

- La gestion du contrat de travail
- Les relations collectives dans l'entreprise

#### Gestion des ressources humaines

- La gestion par les compétences
- L'entretien individuel professionnel
- Recrutement, formation, rémunération

#### Management des organisations

- Le système de pouvoir
- Le diagnostic culturel et organisationnel
- La conduite du changement

#### Stratégie d'entreprise

- Méthodologie du diagnostic stratégique
- L'analyse du réseau relationnel
- Le positionnement stratégique
- Mise en oeuvre, contrôle du plan d'action

## ORGANISATION

---

### Formation continue

#### Durée 940 heures

700 heures en centre + 240 heures de stage.

- En continu 7 mois à temps plein.

### Formation discontinue

#### Durée 700 heures

560 heures en centre + 140 heures de stage.

- En discontinu : 15 mois en cours d'emploi à raison de deux fois 3 à 4 jours par mois.

**Lieux :** Grenoble (38), Villeurbanne (69), Valence (26), Fort-de-France (97)

**Dates :** Les prochaines dates sont disponibles sur : [www.arobase-formations.fr](http://www.arobase-formations.fr)

**Places ouvertes :** entre 8 et 30 personnes.

# INFOS PRATIQUES

## Pré-requis

- Être titulaire d'un **bac+2** ou d'un titre professionnel de **niveau III** ou **validation** des acquis professionnels
- Justifier de **3 années** d'expérience
- Réussir les **épreuves** de recrutement

## Validation

- **Évaluation continue**
- Rédaction et soutenance d'un **mémoire**
- **Titre inscrit au RNCP - niveau II** code NSF 332p J.O. du 05/08/2017
- **Certification accessible par la VAE**

## Coût

Les conditions de rémunération et de prise en charge des frais varient selon les dispositifs et les situations des candidats. Formation éligible au CPF.

**Nous contacter pour un devis.**

## Perspectives

### Social et médico-social

- Direction d'EHPAD
- Direction de Maison d'Enfants
- Direction de Centre de Soins
- Responsable de Résidence sociale et CADA

### Insertion

- Direction de structure de travail adapté
- Responsable de CHRS
- Direction de Foyer de Jeunes Travailleurs
- Responsable de chantier d'insertion

### Emploi et formation

- Direction de lycée d'enseignement agricole
- Direction de Mission Locale
- Responsable de formation, consultant

### Social-culturel et humanitaire

- Responsable de programme d'ONG
- Direction de Centre Social
- Direction de Centre de Loisirs

## Comment s'inscrire ?

- 1 - Vérifiez vos **prérequis**
- 2 - Complétez le **formulaire** de préinscription sur notre **site web** à la page «**Candidatez !**»

[www.arobase-formations.fr](http://www.arobase-formations.fr)



## Engagement qualité

Démarche d'amélioration continue - Certification qualité AFNOR NF SERVICE FORMATION

Enregistrement et validation  
Datadock



## Nous contacter

### AROBASE (SIÈGE)

Le Trident - Bâtiment D  
34 Avenue de l'Europe  
38100 Grenoble

TEL : 04 76 46 10 85

FAX : 04 76 43 05 12

MAIL : [info@arobase-formations.fr](mailto:info@arobase-formations.fr)

### AROBASE RHÔNE

2 allée Claude Debussy  
69130 ECULLY

TEL : 04 78 28 82 56

MAIL : [villurbanne@arobase-formations.fr](mailto:villurbanne@arobase-formations.fr)

### AROBASE CARAIBE / CREESS

11 avenue Frantz Fanon  
97200 Martinique

TEL : +33 (0)6 96 01 20 03

MAIL : [caraiibe@arobase-formations.fr](mailto:caraiibe@arobase-formations.fr)

