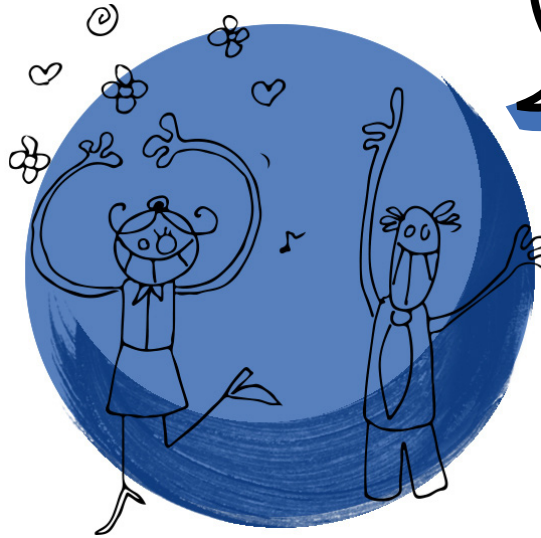




AROBASE
source de talents

REESS



Professionaliser les acteurs
de l'Economie
Sociale et Solidaire !

Former des Responsables
éthiques!

RESPONSABLE D'ENTREPRISE D'ECONOMIE SOCIALE ET SOLIDAIRE

Titre enregistré au RNCP niveau 6 CEC (Eu), ancien niveau II (Fr) - Eligible au CPF
Formation accessible aux personnes en situation de handicap

ENSEIGNEMENT EN LANGUE FRANCAISE

Egalité Solidarité Partage

Des associations, des coopératives et des mutuelles issues des luttes populaires fondent, dès le XIXème siècle, leurs principes d'action autour des notions de solidarité, vie démocratique, non lucrativité.

La loi de l'Économie Sociale et Solidaire consacre en 2014 cette nouvelle économie comme une alternative performante en vue de :

- Concourir dans un but autre que le partage des bénéfices à la création de richesses sociales, culturelles ou économiques ;
- Approfondir la vie démocratique et le dialogue civique et social en vue d'une participation accrue, libre et active des femmes et des hommes vivant dans notre pays (charte pour le 100ème anniversaire de la Loi de 1901).

Consacrées à la promotion sociale des salariés et à la reconversion des demandeurs d'emploi, les actions proposées par AROBASE depuis 1983 renforcent la professionnalisation des acteurs de l'Économie Sociale et Solidaire.

À partir de démarches pragmatiques, en respectant les valeurs fondamentales, la formation des cadres et responsables de l'Économie Sociale et Solidaire contribue à l'essor de l'entrepreneuriat social.

Elle favorise la rencontre de secteurs d'activités hétérogènes autour des notions de démocratie, de citoyenneté, de cohésion sociale et d'utilité sociale.

Les Organisations de l'Économie Sociale et Solidaire ont besoin d'outils de gestion adaptés à leurs vocations et à leurs projets.

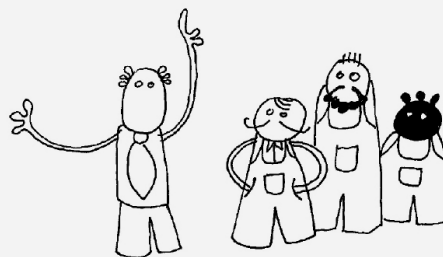
Nécessitant d'être gérées comme de véritables entreprises, elles présentent en effet des structures plus complexes.

- La finalité n'y sera pas seulement financière, mais avant tout sociale et solidaire ;
- Elles inscrivent leurs actions dans le cadre de politiques publiques territorialisées ;
- Elles gèrent des réseaux d'acteurs multiples (bénévoles, usagers, clients, partenaires, salariés, financeurs...).

OBJECTIFS

Trois objectifs de formation sont définis :

- Gérer les relations humaines, manager les équipes ;
- Concevoir et conduire un projet d'activité ou de service à caractère social et solidaire ;
- Élaborer les stratégies intégrant le contexte socio-économique des Organisations.



BLOC 1

RELATIONS HUMAINES ET MANAGEMENT D'ÉQUIPE

1.1 Économie Sociale et Solidaire

- Spécificités de l'Économie Sociale et Solidaire ;
- Nouveaux enjeux : économie collaborative, économie circulaire, innovations sociales ;
- Ateliers sectoriels : l'action sociale et médicosociale, les innovations sociales.

1.2 Être cadre dans l'ESS

- Missions, fonctions et rôles du cadre ;
- Styles de management ;
- Être un manager de proximité.

1.3 Coopération et cohésion d'équipe

- Compétences individuelles et collectives ;
- Don et contre-don en équipe.

1.4 Du bilan au projet professionnel

- Dynamisation du projet professionnel ;
- Compétences et postures managériales.

1.5 Relations interpersonnelles, communication

- Écoute active, communication non violente ;
- Gestion des situations difficiles.

1.6 Animation, régulation de groupes

- Valeurs et cultures de groupes ;
- Conditions à l'efficacité collective.

1.7 Management d'équipe

- Composantes du management d'équipe ;
- Efficacité et motivation ;
- Accompagnement au changement.

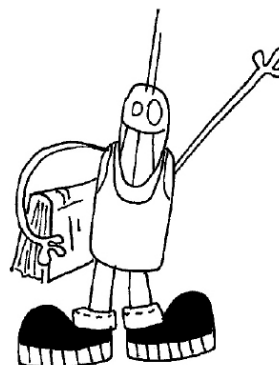
1.8 Droit social

- Typologies des contrats de travail ;
- Ruptures, sanctions disciplinaires ;
- Représentation du personnel.

1.9 Gestion des ressources humaines

- Enjeux des ressources humaines dans l'ESS ;
- Recrutement, formation, rémunération, évaluation ;
- Prévention des risques psychosociaux.

1.10 Évaluation des capacités managériales.



BLOC 2

CONDUITE ET ANIMATION DE PROJET SOCIAL ET SOLIDAIRE

2.1 Analyse des politiques publiques

- Compétences des institutions publiques ;
- Cadre général des politiques publiques ;
- Évaluation, différentes mesures d'impact social.

2.2 Analyse des besoins sociaux (ABS)

- L'ABS, démarche de projet social de territoire ;
- Recueil et évaluation des informations (sources, méthodes d'analyse et d'évaluation).

2.3 Méthodologie de recherche

- Élaboration d'un plan de recherche ;
- Recherche et traitement de l'information ;
- Méthodes d'observation, analyse réflexive.

2.4 Conduite de projet et plan d'action

- Méthodologie d'un projet d'utilité sociale ;
- Structuration de l'offre de services ;
- Pertinence, évaluation du modèle économique.

2.5 Statuts juridiques pour entreprendre

- Loi de 2014 et entrepreneuriat social ;
- Enjeux des formes juridiques dans l'ESS.

2.6 Efficacité professionnelle

- Écrits professionnels ;
- Communication orale.

2.7 Analyse économique et financière d'un projet

- Fondamentaux de l'analyse économique ;
- Étude financière et business plan.

2.8 Obligations juridiques et fiscales

- Fiscalité des entreprises de l'ESS ;
- Obligations administratives et comptables.

2.9 Financement solidaire et mécénat

- Du mécénat au partenariat entreprise ;
- Enjeux du financement et levée de fonds ;
- La finance solidaire.

2.10 Évaluation analyse socio-économique et conduite de projet.

BLOC 3

MANAGEMENT STRATÉGIQUE

3.1 Analyse comptable et financière

- Le bilan, le compte de résultat ;
- L'analyse des coûts, outil de décision ;
- Budget et plan de trésorerie.

3.2 Pilotage de la performance

- Organisation du système d'information ;
- Tableaux de bords opérationnels ;
- Indicateurs et mesures de la performance.

3.3 Gestion et évaluations des ESSMS

- Les principes de la procédure budgétaire, la contractualisation (CPOM) ;
- Évaluation interne et externe, qualité.

3.4 Management des organisations

- Différentes formes d'organisation ;
- Gouvernance, pouvoir et culture ;
- Coordination du travail et intégration ;
- Accompagnement au changement.

3.5 Stratégie d'entreprise

- Méthodologie et outils de l'analyse stratégique ;
- Positionnement stratégique, déploiement ;
- Changement d'échelle des Organisations ESS.

3.6 Efficacité professionnelle

- Méthodologie de mémoire ;
- Communication orale.

3.7 Simulation de gestion (jeu de stratégie)

- Prise de décision en situation d'incertitude ;
- Pilotage et gestion stratégique d'une entreprise ;
- Évaluation de la performance.

Mémoire et certification

3.8 Évaluation du management stratégique d'une Organisation de l'ESS

- Mission opérationnelle de fin de formation ;
- Analyse stratégique d'une Organisation de l'ESS ;
- Rédaction et soutenance du mémoire de stage.



SAVOIR
Outils & Techniques



FAIRE
Jeux & Mises en situation



ENSEMBLE
Travaux collectifs

Prérequis

- Être titulaire d'un **bac+2** ou d'un titre professionnel de **niveau 5 CEC (Eu) ou III (Fr)** ou **validation** des acquis professionnels ;
- Justifier de **3 années** d'expérience (sauf apprentis) ;
- Réussir les **épreuves** de recrutement.

Validation

- **Certification obtenue par la validation des blocs de compétences, et par la production et la soutenance d'un mémoire de stage.**
- Titre enregistré au RNCP - niveau 6 CEC (Eu) code NSF 332p J.O. du 05/08/2017.
- **Certification accessible par la VAE.**

Equivalences

Formations de niveau 6 CEC.

Suite de parcours et passerelles

Formations de niveau 7 CEC.

Parcours individualisé

- Possibilité de valider 1 ou plusieurs bloc(s) de compétences, en fonction de vos besoins d'acquisition.
- Pour plus de renseignements, contactez-nous.

Coût

- **8 400 Euros.**
 - Situation individuelle et apprentis, nous contacter.
 - **Les formations AROBASE sont éligibles au CPF.**
- Les OPCO (ex-OPCA) et Pôle Emploi peuvent financer nos formations.

Organisation

Formation continue:

- **Durée totale: 770 heures.**
- 560 h en centre + 210 h de stage.
- 5 mois et demi à temps plein.

PLACES
min.8, max.30

Formation discontinue:

- **Durée totale: 700 heures.**
- 560 h en centre + 140 h de stage.
- 15 mois en cours d'emploi à raison de 6 jours par mois.

DATES
VOIR SITE WEB

Formation en apprentissage:

- **Durée totale: 560 heures.**
- 12 mois en apprentissage à raison de 6 jours par mois.

LIEUX
26,38,69,83

Délais d'accès

Il est conseillé de débiter les démarches 6 mois avant le début de la formation.



Comment s'inscrire ?

- 1 - Vérifiez vos **prérequis** ;
- 2 - Complétez le **formulaire de préinscription** à l'adresse : www.arobase-formations.fr ;
- 3 - Arobase vous contacte et vous transmet le dossier de candidature ;
- 4 - Complétez le **dossier de candidature** ;
- 5 - Passez les **épreuves de recrutement**.

Engagement qualité



Certification Qualité AFNOR SERVICE FORMATION NF 214
Enregistrement Datadock n°0006246.

Perspectives

Social et médico-social :

- Directeur.trice de Centre loisirs Enfance et Famille ;
- Créateur.trice de Coopérative Sociale ;
- Chef.fe de Service Paramédical ;
- Responsable de Résidence Sociale ;
- Chef.fe de Projet.

Insertion, Emploi et formation :

- Directeur.trice de Chantier d'Insertion ;
- Responsable de Recyclerie ;
- Coordinateur.trice de Formation ;
- Référent.e Socio-éducatif.ve.

Socio-culturel et solidaire :

- Directeur.trice d'Association Départementale ;
- Chargé.e de Relation Partenariat ;
- Chargé.e de Développement Local.

Valeur ajoutée

La formation offre un espace de travail commun entre professionnels, elle organise les modalités d'une culture collaborative propice au décloisonnement des métiers.

En se positionnant à un niveau 6 CEC (Eu) la formation permet une évolution de carrière pour les professionnels concernés.

Nous contacter

AROBASE ISÈRE (SIÈGE)

Le Trident - Bâtiment D
34, Avenue de l'Europe
38100 Grenoble

TEL : 04 76 46 10 85
FAX : 04 76 43 05 12
info@arobase-formations.fr

AROBASE RHÔNE

14bis, rue de Narvik
69008 LYON

TEL : 04 78 28 82 56
lyon@arobase-formations.fr

AROBASE DRÔME ARDÈCHE

114, rue de la Forêt
26000 VALENCE

TEL : 06 01 46 51 70
valence@arobase-formations.fr

AROBASE PACA

Chemin Gabriel Ventre
83160 LA VALETTE DU VAR

TEL : 06 23 04 73 49
waszak@arobase-formations.fr



La Région
Auvergne-Rhône-Alpes



@arobaseformation



Arobase Formations



@CentreArobase



Arobase Formations