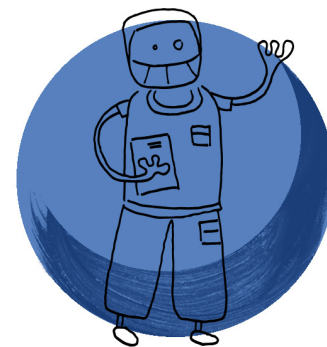


RESPONSABLE DE FORMATION (RF)



RESPONSABLE D'ENTREPRISE D'ECONOMIE SOCIALE ET SOLIDAIRE

Titre enregistré au RNCP niveau 6 CEC (Eu), Formation accessible aux personnes en situation de handicap

ENSEIGNEMENT EN LANGUE FRANCAISE

CONTEXTE

La formation Responsable de formation s'adresse à des professionnels du secteur de l'action sociale, sanitaire, médico-social, insertion, emploi et formation... ; elle concerne des travailleurs sociaux, animateurs, coordinateurs, formateurs, responsables de service social, cadres de santé, infirmiers, psychologues et professionnels des ressources humaines.

Ces professionnels accompagnent des personnes en situation de vulnérabilité et/ou en transition professionnelle : ils conduisent des entretiens individualisés, coordonnent des parcours sociaux, médico-sociaux ou d'inclusion sociale.

Dans l'exercice de leur métier, ces professionnels sont amenés à concevoir et animer des actions de formation, en interne, ou à destination de partenaires, d'usagers ou de clients. Ils peuvent également répondre à des appels à projet ou à des appels d'offres.

La formation de responsable d'entreprise d'économie sociale et solidaire, programme responsable de formation professionnelle, vise l'acquisition de connaissances et de compétences dans les activités d'accompagnement et de formation, ainsi que l'accès à des responsabilités d'unités ou de services de formation, à dimension sociale et solidaire.

PERSPECTIVES

Formateur.trice
Responsable de formation
Ingénieur pédagogique
Responsable pédagogique

EQUIVALENCES

Formations de niveau 6 CEC (EU).

SUITE DE PARCOURS ET PASSERELLES

Formations de niveau 7 CEC(EU) :
Manager Qualité et Performance des Organisations d'ESS ou Manager de Projet Européen d'Économie Sociale et Solidaire

OBJECTIFS

- Gérer les relations humaines, manager les équipes ;
- Élaborer et conduire un projet de formation sociale et solidaire ;
- Gérer les moyens économiques, financiers et logistiques ;
- Élaborer les stratégies intégrant le contexte socio-économique des Organisations.

PRÉ-REQUIS

- Être titulaire d'un **bac+2** ou d'un titre professionnel de **niveau 5 CEC (Eu)** ou **validation des acquis professionnels** ;
- Justifier de **3 années** d'expérience ;
- Réussir les **épreuves** de recrutement ;
- Être en dynamique de création d'activité ou de conduite de mission.

PÉDAGOGIE



SAVOIR

Outils & Techniques



FAIRE

Jeux & Mises en situation



ENSEMBLE

Travaux collectifs

VALIDATION

- **Certification obtenue par la validation des blocs de compétences, et par la production et la soutenance d'un mémoire de stage.**
- Titre enregistré au RNCP - niveau 6 CEC (Eu) code NSF 332p J.O. du 05/08/2017.
- Certification accessible par la VAE.

PARCOURS INDIVIDUALISÉ

- Possibilité de valider 1 ou plusieurs bloc(s) de compétences, en fonction des besoins d'acquisition.
- Pour plus de renseignements, contactez-nous.

Organisation

Formation discontinue:

- **Durée totale: 560 heures.**
- 12 mois en cours d'emploi à raison de 6 jours par mois en centre (420 h) et 140 heures de stage.

Formation continue:

- **Durée totale: 770 heures.**
- 560 h en centre + 210 h de stage
- 5 mois et demi à temps plein.

Consulter les dates sur : arobase-formations.fr/calendrier/

PLACES

min.8, max.20

DATES

VOIR SITE WEB

LIEU

83

BLOC 1 RELATIONS HUMAINES, MANAGEMENT D'EQUIPE

- 1.1 Prospective métiers dans l'ESS ;
- 1.2 Positionnement et pratiques métier ;
- 1.3 Relation à soi et aux autres ;
- 1.4 Du bilan au projet professionnel ;
- 1.5 Gestion des relations humaines, communication ;
- 1.6 Dynamique et management de groupe ;
- 1.7 Évaluation des capacités professionnelles.

BLOC 2 CONCEPTION, CONDUITE DE PROJET DE FORMATION

- 2.1 Analyse des besoins sociaux, apports des sciences de l'éducation ;
- 2.2 Construction de référentiels ;
- 2.3 Pédagogie et modes d'apprentissage ;
- 2.4 Différentes techniques d'animation ;
- 2.5 Ingénierie financière de la formation ;
- 2.6 Marketing social et plan d'action ;
- 2.7 Évaluation conception et conduite de projet.

BLOC 3 GESTION OPERATIONNELLE

- 3.1 Gestion comptable et financière ;
- 3.2 Analyse économique d'un projet ;
- 3.3 Réponse à un appel d'offres ;
- 3.4 Modalités d'évaluation et certification ;
- 3.5 Système d'information et pilotage de la performance ;
- 3.6 Simulation de gestion (Serious game).

BLOC 4 MANAGEMENT STRATÉGIQUE

- 4.1 Analyse de l'écosystème de la formation ;
- 4.2 Méthodologie ingénierie de formation ;
- 4.3 Analyse socio-économique ;
- 4.4 Gestion des ressources humaines ;
- 4.5 Cadre juridique, droit du travail ;
- 4.6 Management des organisations ;
- 4.7 Stratégie d'entreprise ;
- 4.8 Cas de synthèse.

Mémoire et certification

- CC1** Méthodologie de mémoire et suivi ;
CC2 Évaluation du mémoire et des capacités managériales.



@arobaseformation



Arobase Formations



@CentreArobase



Arobase Formations

Coût

- 8 400 Euros Net de taxe.
- Situation individuelle nous contacter.
- Cette formation est éligible aux dispositifs de financement de la formation professionnelle continue. **Formation éligible au CPF.**

Engagement qualité



Certification Qualité AFNOR SERVICE FORMATION
 NF 214
 Enregistrement Datadock n°0006246.

Comment s'inscrire ?

- 1 - Vérifiez vos **prérequis** ;
- 2 - Complétez le **formulaire de préinscription** à l'adresse : www.arobase-formations.fr ;
- 3 - Arobase vous contacte et vous transmet le dossier de candidature ;
- 4 - Complétez le **dossier de candidature** ;
- 5 - Passez les **épreuves de recrutement**.

Délais d'accès

Il est conseillé de débiter les démarches 6 mois avant le début de la formation.

Nous contacter

AROBASE ISÈRE (SIÈGE)

Le Trident - Bâtiment D
 34, Avenue de l'Europe
 38100 Grenoble

FAX : 04 76 43 05 12
info@arobase-formations.fr

AROBASE AIN-RHÔNE-LOIRE

14bis, rue de Narvik
 69008 LYON

TEL : 04 78 28 82 56
lyon@arobase-formations.fr

AROBASE DRÔME ARDÈCHE

114, rue de la Forêt
 26000 VALENCE

TEL : 06 01 46 51 70
valence@arobase-formations.fr

AROBASE PACA

41, Avenue des Frères Lumières (étage 1)
 83160 LA VALETTE DU VAR

TEL : 06 23 04 73 49
wszak@arobase-formations.fr

AROBASE CARAÏBE

Fort-de-France (Martinique)

TEL : 06 96 01 20 03
caraiibe@arobase-formations.fr



La Région
 Auvergne-Rhône-Alpes

